

Règlement technique spécifique 2022

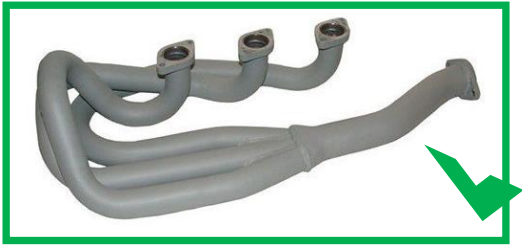
Basé sur la fiche d'homologation 183 (hors collecteurs d'échappement) et l'Annexe IX de l'Annexe K 2022 de la FIA relative aux Voitures de Grand Tourisme de Compétition

Tout ce qui n'est pas autorisé par le présent règlement ou par l'Annexe K est interdit.

		Notes
Poids Minimum	1002 kg	- Poids FIA, obligatoire à tout moment de l'épreuve. - Lest : 70kg maximum, scellé dans la voiture
Diamètre et largeur des roues	5 ½J x 15' ou 6J x 15'	Règlement spécifique 2 Litre Cup
Freins/Mâchoires	Originaux ATE aux spécifications 1965 uniquement (étrier et taille des plaquettes).	- Pistons AVANT > φ 48mm et ARRIERE > φ 38 mm - Selon fiche Homologation FIA 183 - Dimensions des plaquettes : o Avant : longueur 62mm, largeur 42mm o Arrière : longueur 55mm, largeur 37mm
Diamètre Disque Avant	282mm / épaisseur 12,7 mm.	- Disque Plein – non ventilé – non rainuré – non percé - Conduites de refroidissements autorisées seulement si débouchant dans la jupe avant en lieu et place des antibrouillads
Diamètre Disque Arrière	285mm / épaisseur 10 mm.	
Pédalier	Double circuit autorisé, sans modification de la structure de la voiture ou de la fixation ou de la position du pédalier, selon les prescriptions de l'Annexe K.	- Le système de freinage peut être converti à un fonctionnement en double circuit exerçant une action simultanée sur les quatre roues via deux circuits hydrauliques distincts. - Le dispositif de réglage de la répartition de freinage ne peut pas être positionné sur le tableau de bord et ne doit pas pouvoir être manipulé depuis le siège du pilote.
Largeur de voie Avant	1379 mm maximum	Règlement spécifique 2 Litre Cup
Largeur de voie Arrière	1351 mm maximum	
Hauteur de caisse	100 mm	- Mesurée à tout moment de l'épreuve – Pression des pneumatiques +/- 2 bars/30 psi. - Art. 4.6 Règlement 2 Litre Cup - Annexe K - Annexe VIII / Art 10.2
Barres antiroulis	- Diamètre libre - Une pièce seulement - Aucun ajustement ou réglage possible	- Le dessin de la barre doit correspondre à un dessin de période
Cylindrée/Course/Alésage	1991cm3 / 66mm / 80mm	Bloc Alu uniquement – Type 901
Vilebrequin	- Conforme aux spécifications de période - Poids minimum : 13,3 Kg avec vis - 7 paliers	- Annexe K – Annexe IX / Art 5.8 - Poids : tolérance de +/- 5% pour le poids, conformément à l'Annexe K
Volant moteur	- Poids minimum : 5,6 Kg avec vis - Diamètre : 215mm	- Tolérance de +/- 5% pour le poids conformément à l'Annexe K
Distribution	Conforme aux spécifications de période.	- Tendeur de chaîne hydraulique interdit - Eléments de distribution en aluminium interdits, à l'exception de l'arbre de transmission secondaire en aluminium d'origine.
Soupapes	- Ø 39mm admission / Ø 35mm échappement - Diamètre des queues de soupapes : 9mm	- Taille des conduits standard, conforme à la fiche 183 : 32mm, +/- 1mm - Support d'arbres à cames 3 paliers uniquement - Diamètre des paliers : 47mm - Profil d'arbre à cames libre - Culbuteurs en aluminium ou titane interdits - Couvre-culasse 6 boulons uniquement
Bielle / Piston	- Piston : poids minimum : 390 grammes incluant 3 segments et l'axe	- Tolérance de +/- 5% pour les poids, conformément à l'Annexe K

	<ul style="list-style-type: none"> - Bielle : poids minimum : 550 grammes - Entraxe bielle : 130 mm - Diamètre de l'axe de piston : 22mm 	<ul style="list-style-type: none"> - Forme du piston libre - Pistons forgés autorisés
Admission	<ul style="list-style-type: none"> - 2 triple-corps Solex 40 PI - Diamètre des conduits : <ul style="list-style-type: none"> o 40mm au papillon d'admission o 32mm en sortie côté moteur 	<ul style="list-style-type: none"> - Venturis et starter : diamètre libre, - Weber et PMO interdits - Diamètre des conduits : +/-1mm de tolérance
Allumage	Vis platinées / Bobine uniquement	<ul style="list-style-type: none"> - Magic Eye, CDI ou MSD interdits - Avance à l'allumage mécanique uniquement - Tout capteur interne au moteur interdit
Circuit d'huile	<ul style="list-style-type: none"> - 2 radiateurs maximum autorisés - Pompe à huile libre - Diamètre durites d'huile libre 	<ul style="list-style-type: none"> - Emplacements possibles des radiateurs: emplacement d'origine sur le bloc moteur ou dans les ailes avants.
Boîte de vitesses / Transmission	<ul style="list-style-type: none"> - 5 vitesses synchro Porsche - Pignons hélicoïdaux uniquement 	<ul style="list-style-type: none"> - Types 901 – 901/0 et 902/1 - Couple final : 7/31 - Demi-arbres de transmission Löbro autorisés, fixation côté boîte de vitesses 6 vis maximum. - Rapports de boîte conformes à la fiche 183 - Levier et guidage de boîte conformes aux spécifications de période - Shift-light autorisée – 1 ampoule seulement – Systèmes progressifs interdits
Amortisseurs/Suspension	Acier à corps non fileté	<ul style="list-style-type: none"> - Aluminium interdit - Renforts sur la caisse interdits - Bras tirés ajustables interdits
Collecteur échappement	<ul style="list-style-type: none"> - Silencieux libre - Collecteurs Dansk obligatoires - Diamètre interne des conduits : <ul style="list-style-type: none"> o 35mm en sortie moteur o 46mm à la bride d'échappement 	<ul style="list-style-type: none"> - Règlement spécifique 2 Litre Cup - Bruit limité à 105dB(A) max (en dynamique) - Diamètre des conduits : +/-1mm de tolérance - Collecteurs Dansk sans système de chauffage seuls autorisés, n° 1620800470 et 1620800480 obligatoires, sans possibilité de modifications
Pont arrière	Différentiel à disques uniquement	System "Torsen" (Helical ATB de chez Quaife) interdit
Carrosserie / Habitacle	Acier uniquement	<ul style="list-style-type: none"> - Aluminium et polyester interdits - 3 rétroviseurs obligatoires : un central, monté sur le parebrise, 1 latéral sur chaque porte. - Verres de phares libres - Deux phares additionnels autorisés, pour un total de 4 phares maximum (sans compter les antibrouillards) - Ecopes de freins hors jupe avant interdites – Doivent être contenues dans les dimensions de la voiture. - Garnitures intérieures (tableau de bord, panneaux de portes) doivent se rapprocher le plus possible des spécifications de période.
Arceau	6 points d'ancrage obligatoire, minimum et maximum autorisé	<ul style="list-style-type: none"> - Arceau soudé ou boulonné à la caisse, conformément à l'Article 1.2.3.3.1 de l'Annexe 6 – Annexe K.
Pare-brise	Verre feuilleté	Polycarbonate et verre trempé interdit
Vitres latérales	Verre feuilleté ou polycarbonate	Epaisseur minimum 4mm
Pneumatiques	185/70 R15	Avon CR6ZZ uniquement Gomme A29 (DURE) - Référence Peter Auto 14836M, seule référence autorisée
Nombre de moteurs	Maximum 2 moteurs par saison	<ul style="list-style-type: none"> - Culasses scellées au bloc moteur

Forme et dimensions des collecteurs d'échappement : Dansk 1620800470 et 1620800480 seules références autorisées



35mm



Configurations possibles de la jupe avant

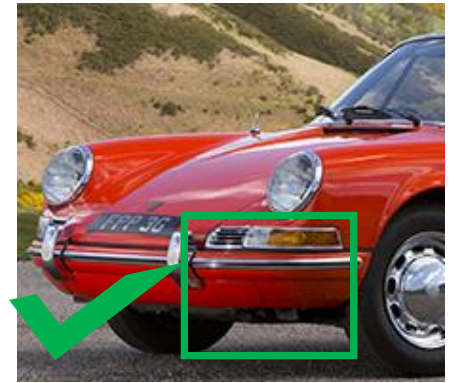
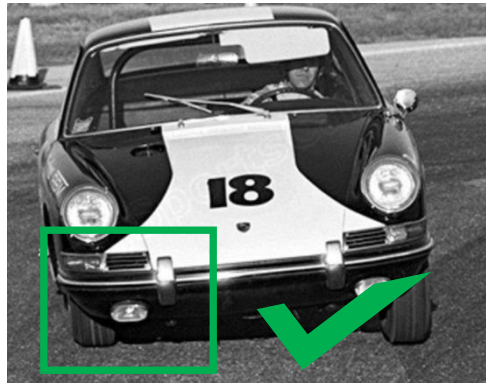
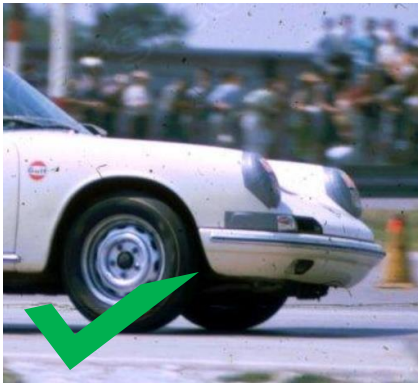


Schéma de plombage moteur

